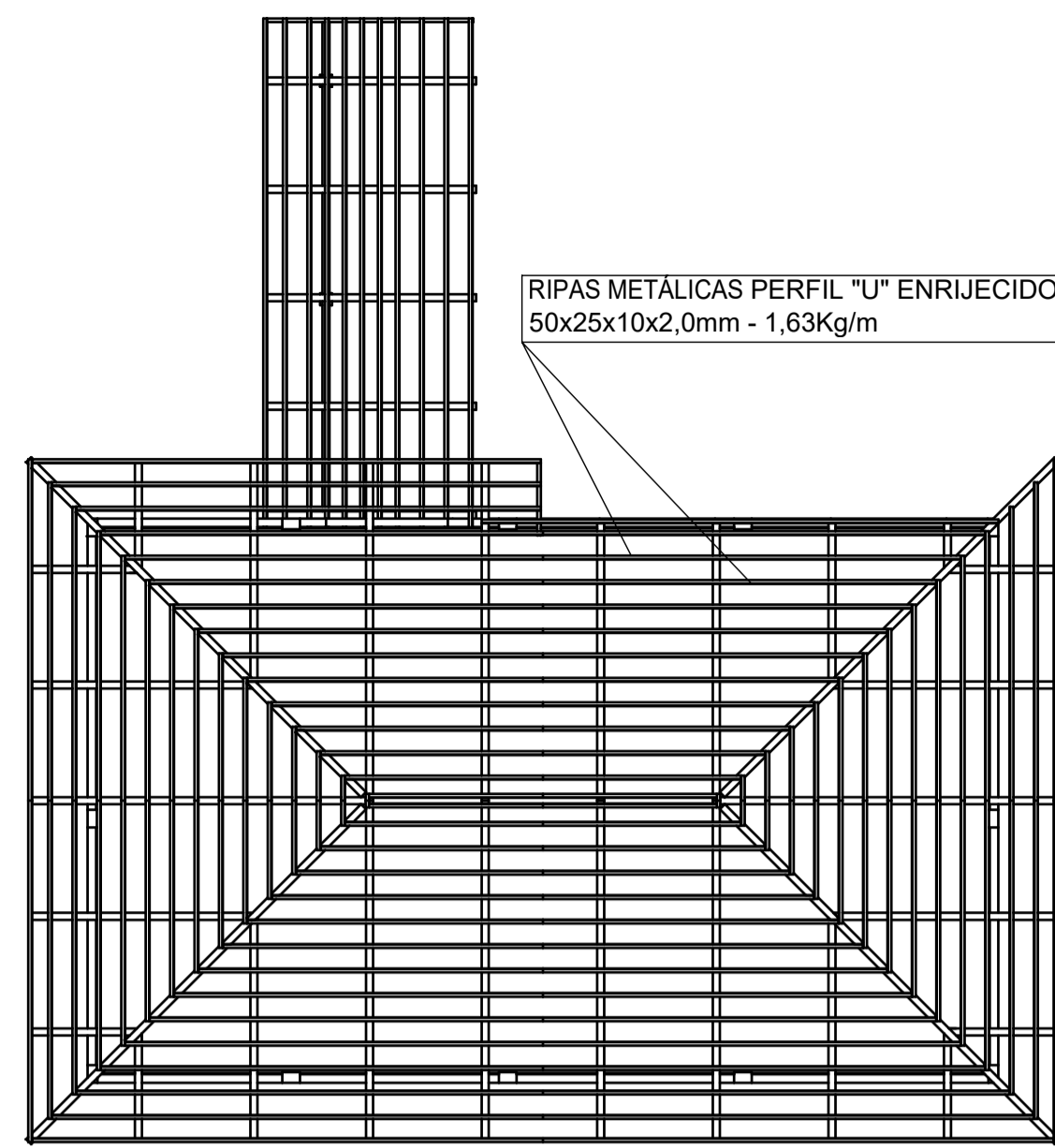
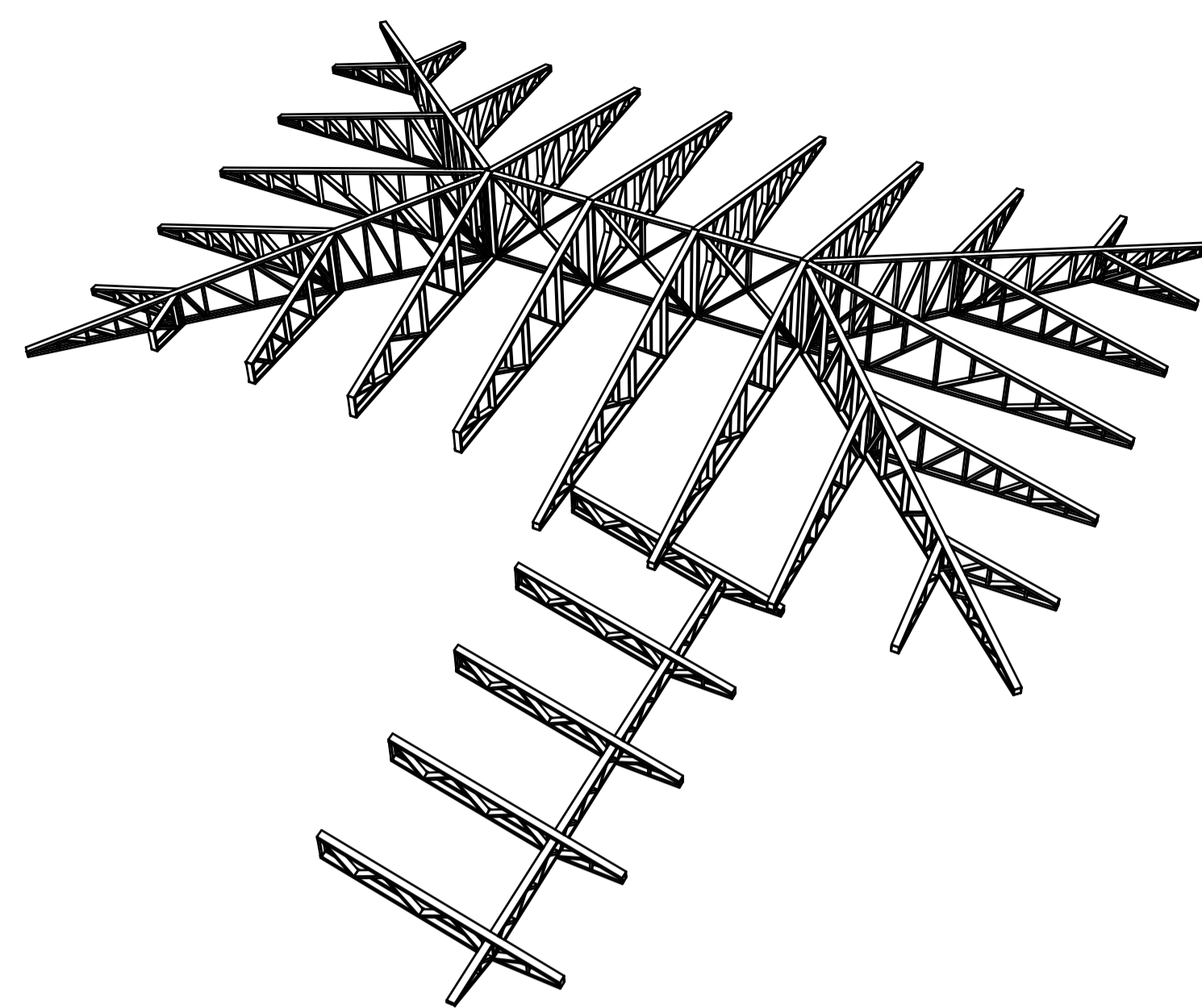


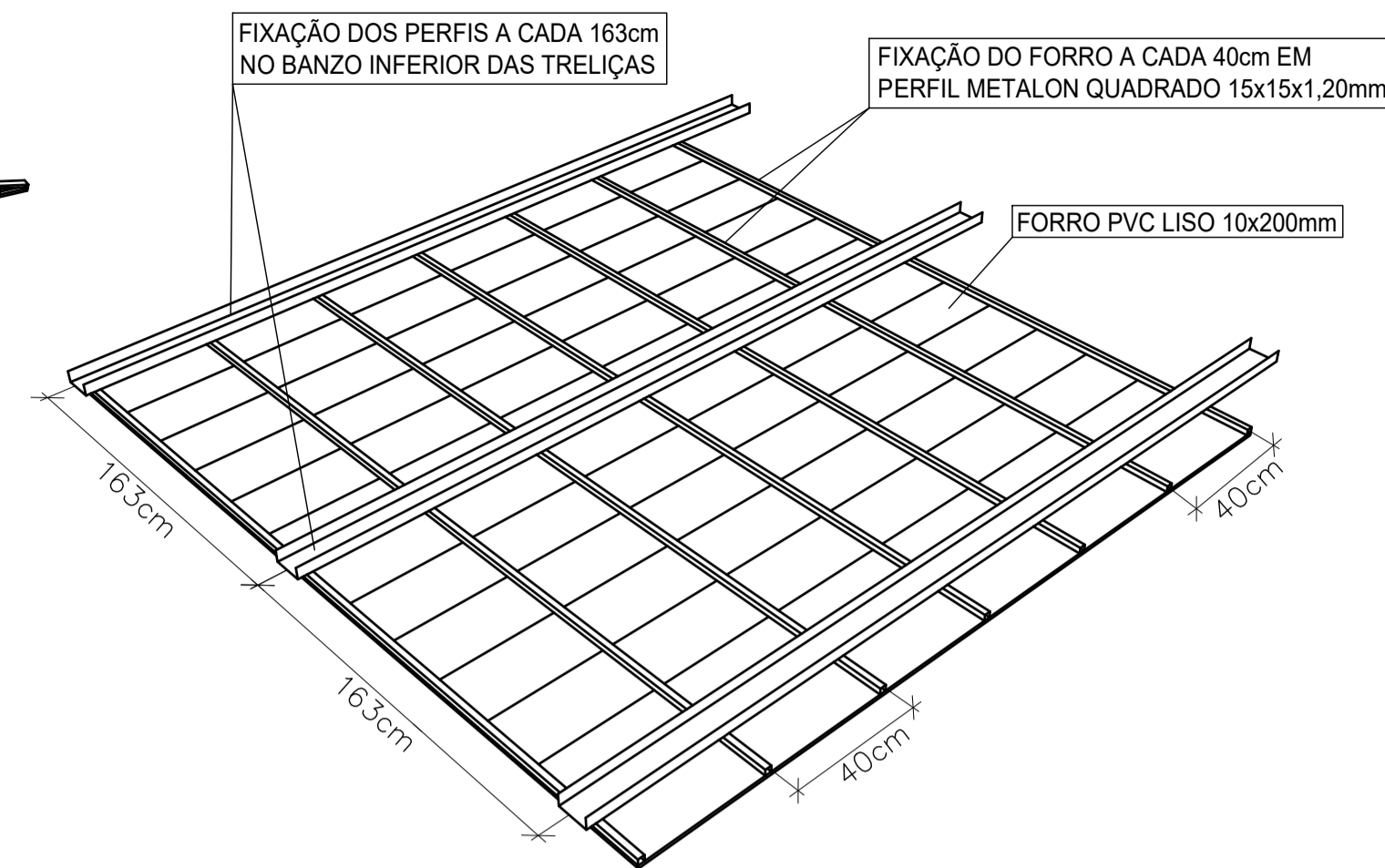
PLANTA DE COBERTURA
Esc.: 1:100



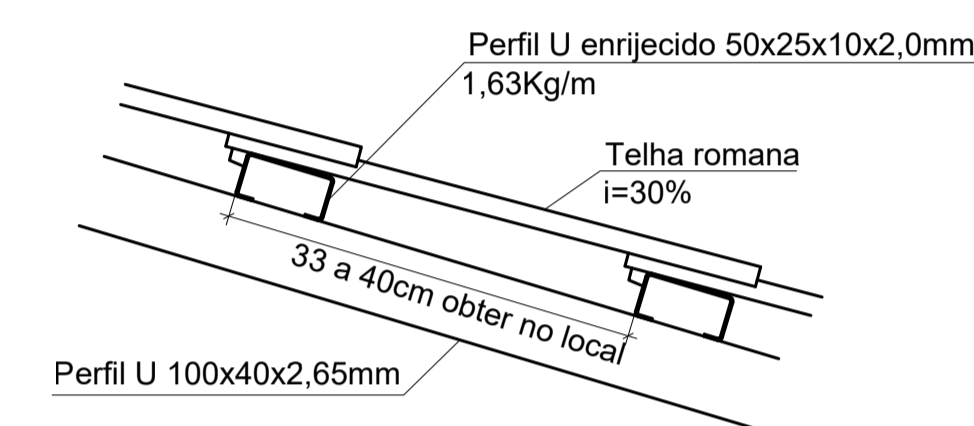
PLANTA DA ESTRUTURA COBERTURA
Esc.: 1:100



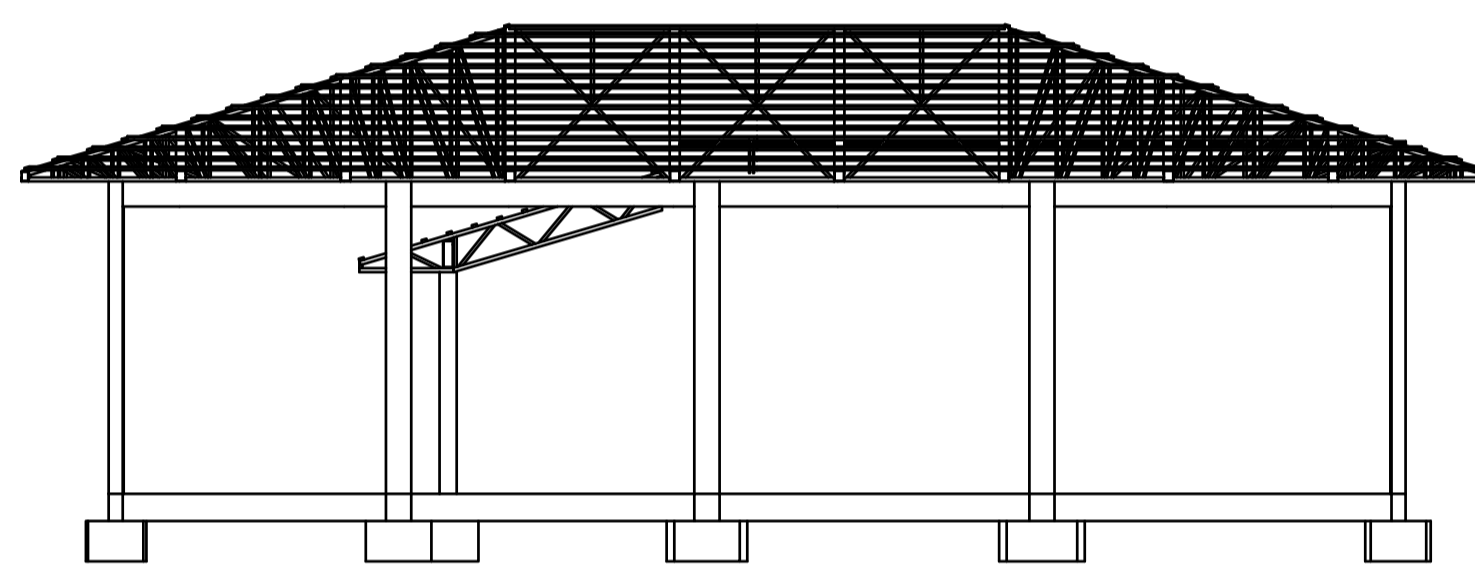
VISTA EM PERSPECTIVA ESTRUTURA TELHADO
Sem Escala



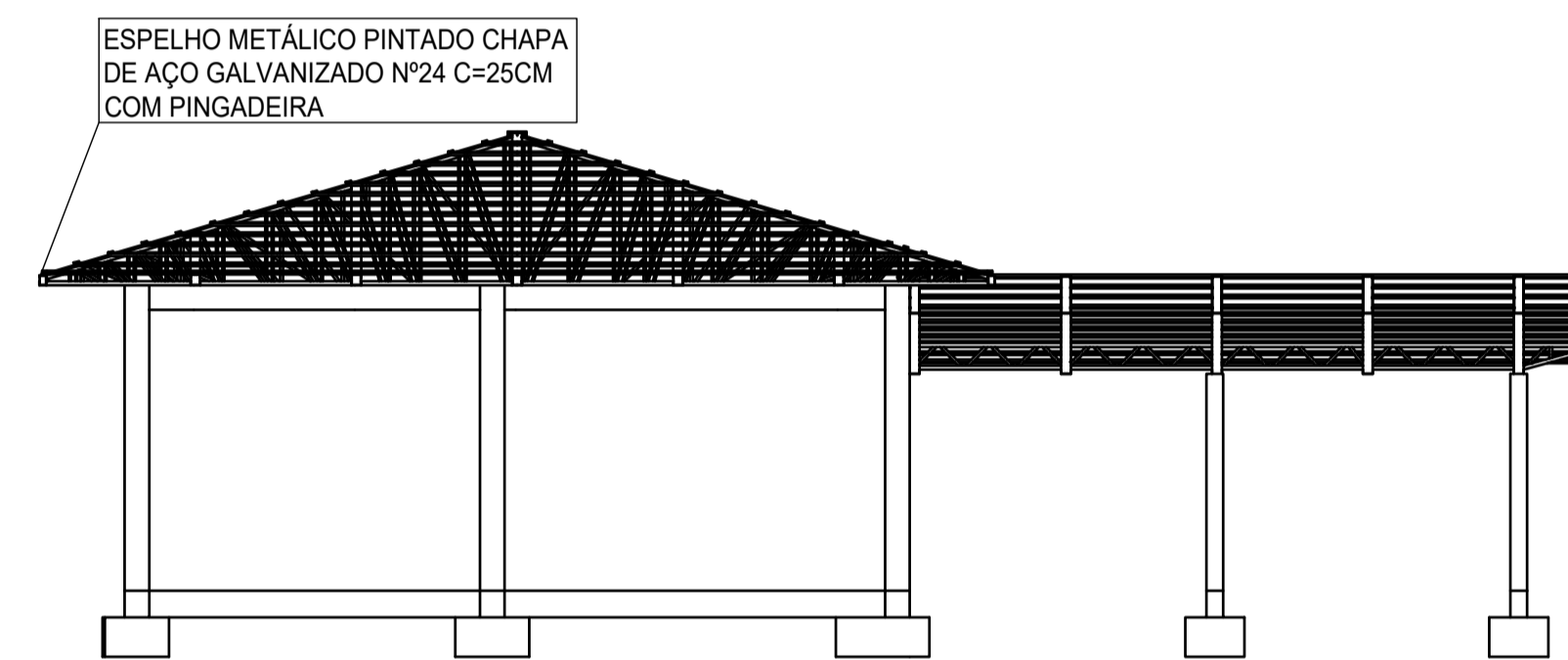
DETALHE FORRO PVC
Sem Escala



DETALHE RIPAMENTO
Sem Escala

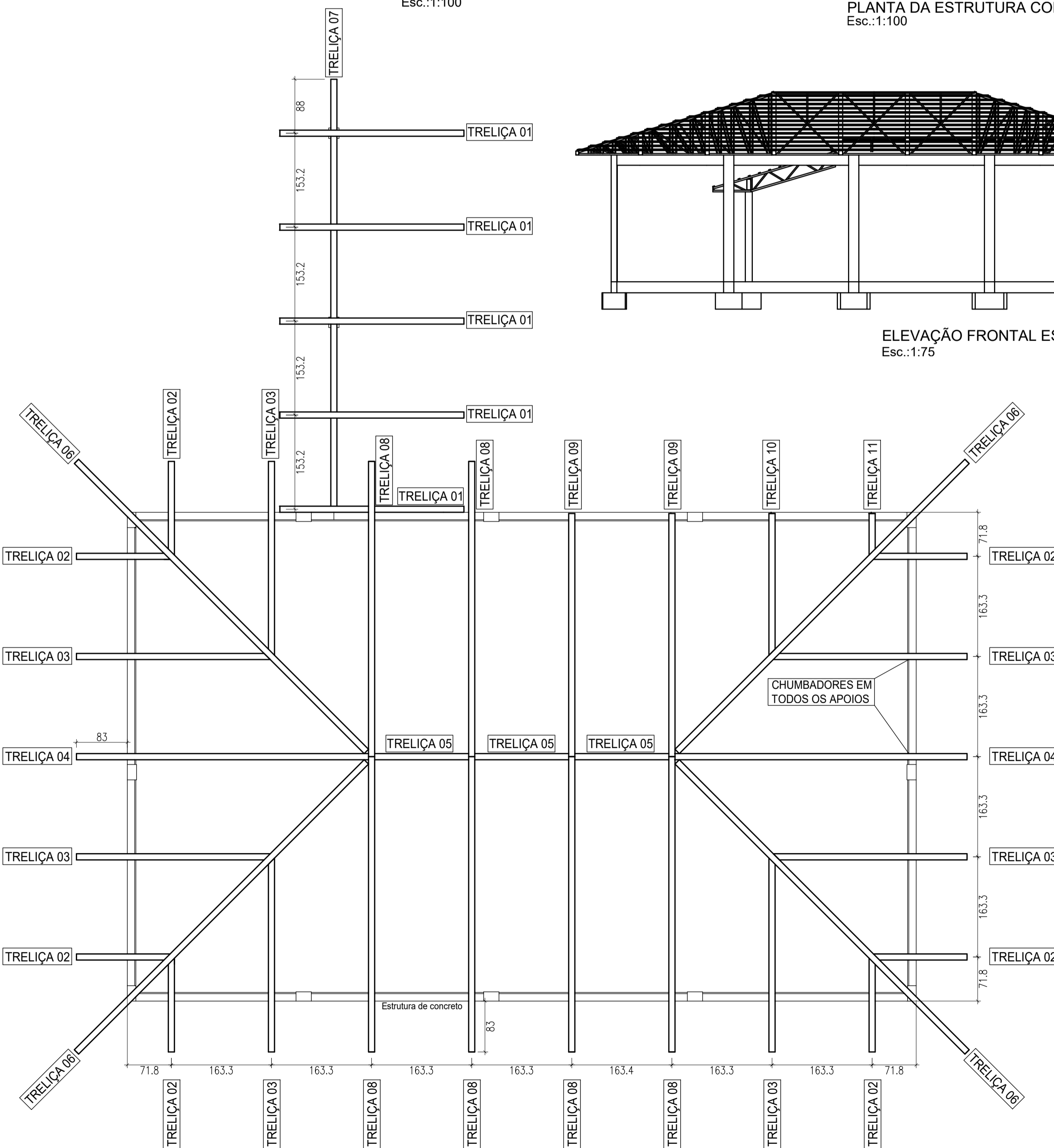


ELEVAÇÃO FRONTAL ESTRUTURA
Esc.: 1:75

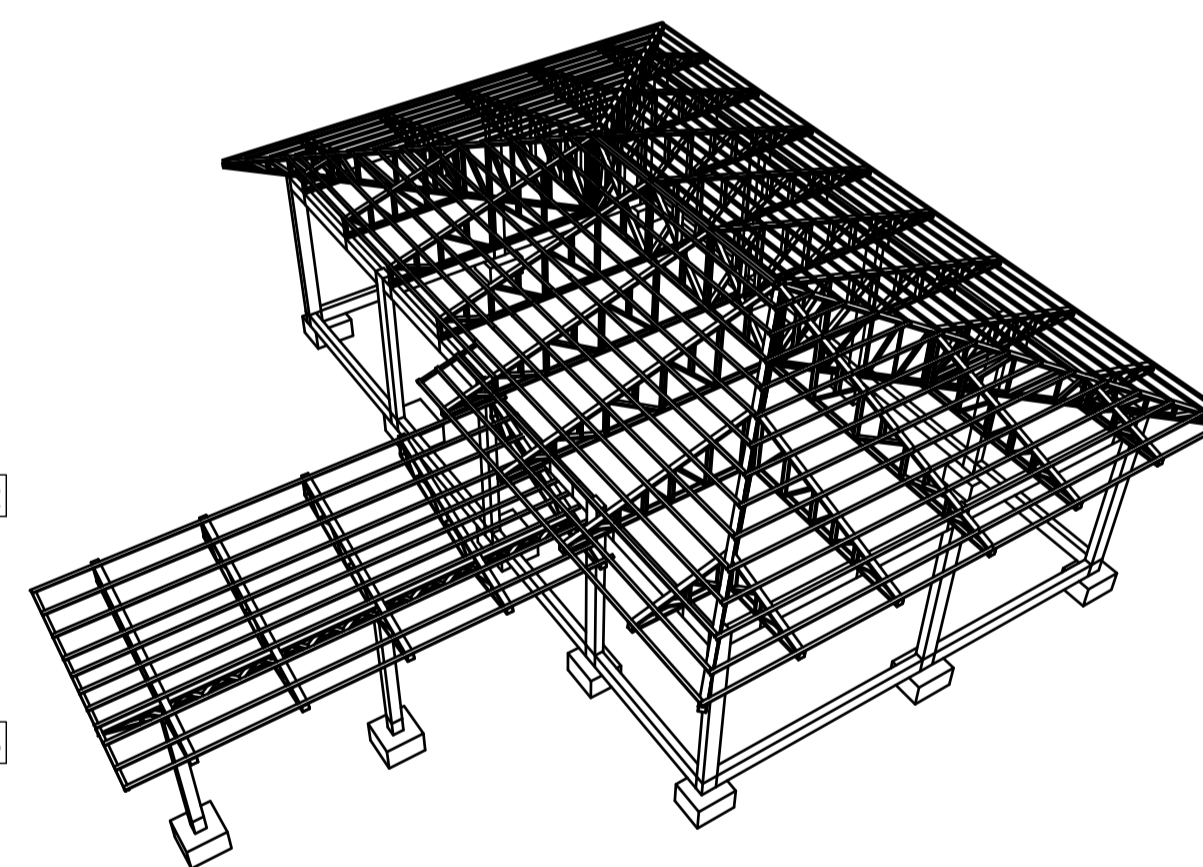


ELEVAÇÃO LATERAL ESTRUTURA
Esc.: 1:75

OBS.: A GALGA DEVE SER OBTIDA NO LOCAL PELA MÉDIA DE 10 TELHAS. A GALGA INICIAL SERÁ MENOR PARA QUE A TELHA AVANCE 7cm ALÉM DO ESPELHO. A PRIMEIRA RIPASERÁ MAIS ALTA QUE AS DEMAIS. ACABAMENTO: ESPELHO METÁLICO PINTADO E TELA PASSARINHEIRA

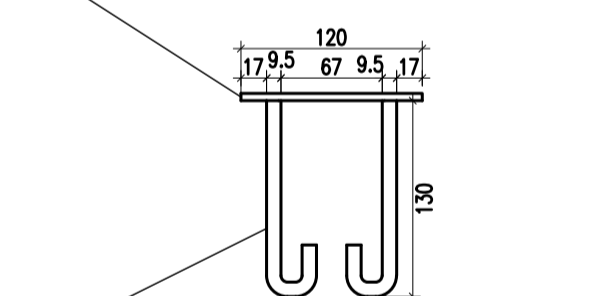


PLANTA LOCALIZAÇÃO TRELIÇAS
Esc.: 1:50



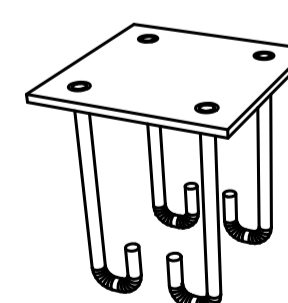
VISTA EM PERSPECTIVA ESTRUTURA
Sem Esc.

CHAPA FINA A QUENTE 120x120mm
ESPESURA: 4,76mm (3/16") 38,00Kg/m²

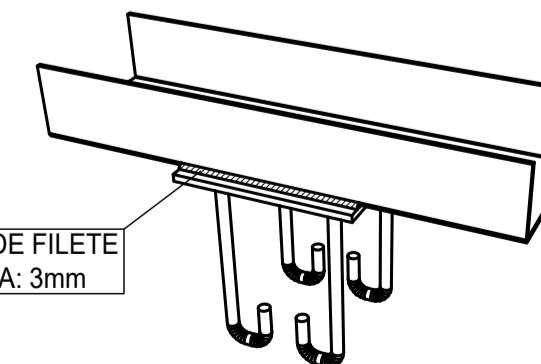


4 BARRAS REDONDAS ASTM A36 Ø9,52mm (3/8")
0,56kg/m

CHUMBADORES (30 UN.)
Esc.: 1:10

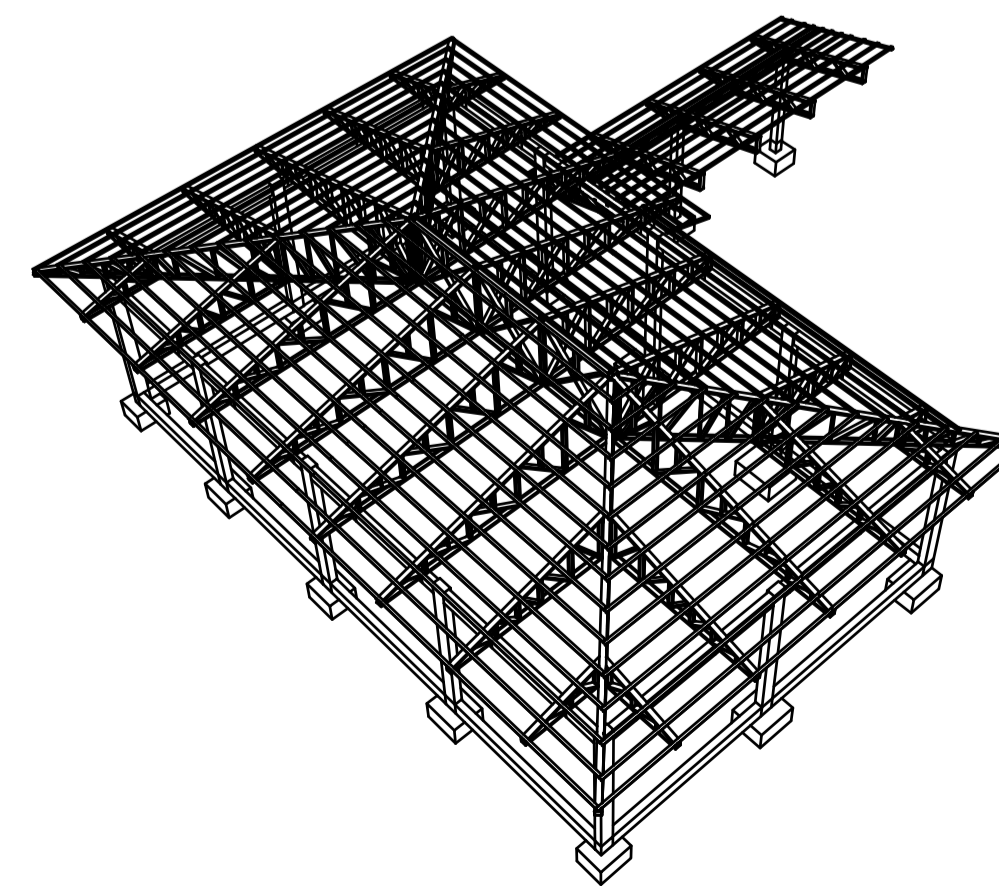


CHUMBADORES
Sem Esc.



SOLDA DE FILETE
PERNA: 3mm

CHUMBADORES
Sem Esc.



VISTA EM PERSPECTIVA ESTRUTURA
Sem Esc.

Obra: Refeitório Escola Municipal Valério Schillo

Endereço: Rua Valdomiro Schillo - Paulo Bento - RS

Data: Nov/2023
Escala: Indicada

Projeto: Estrutura metálica telhado

Prancha: 01/02

Proprietário: Gabriel Jevinski
Prefeito Municipal de Paulo Bento

Resp. Técnico: Lauson Serafini
Eng° Civil CREA/R5 123.168-D