

RELAÇÃO DO AÇO

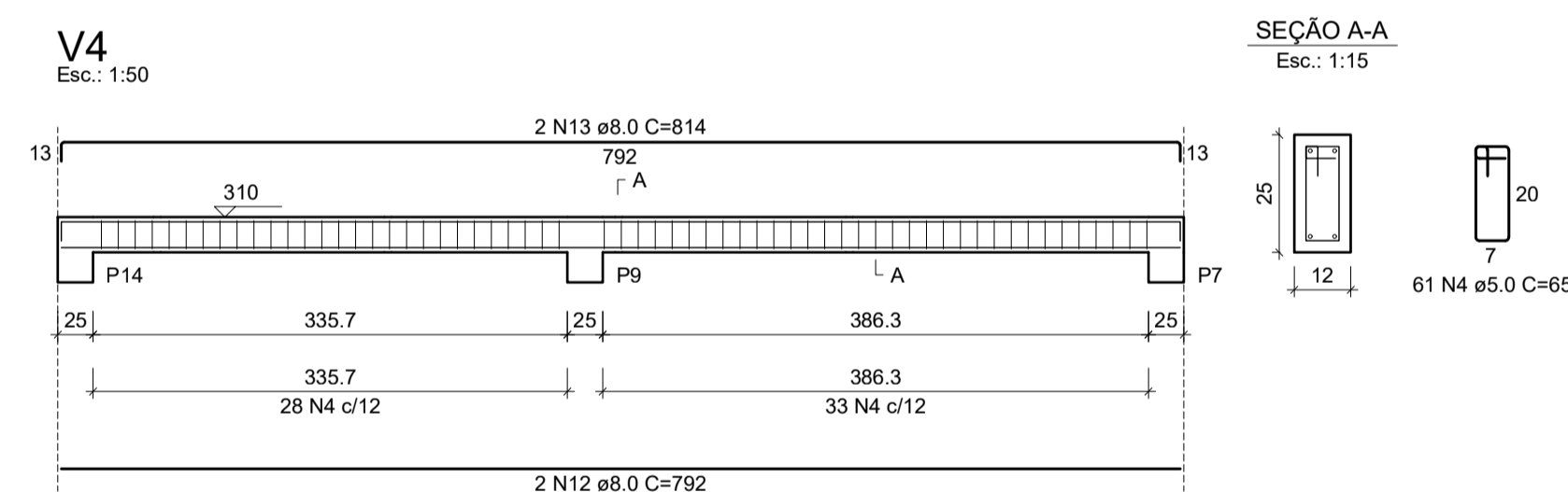
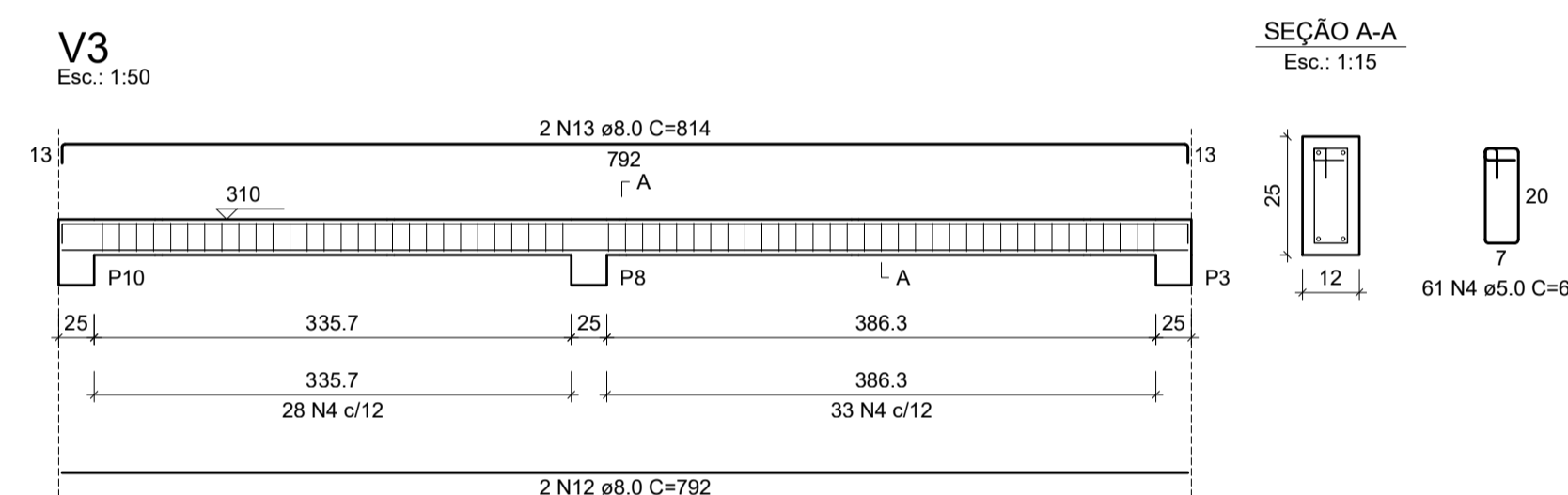
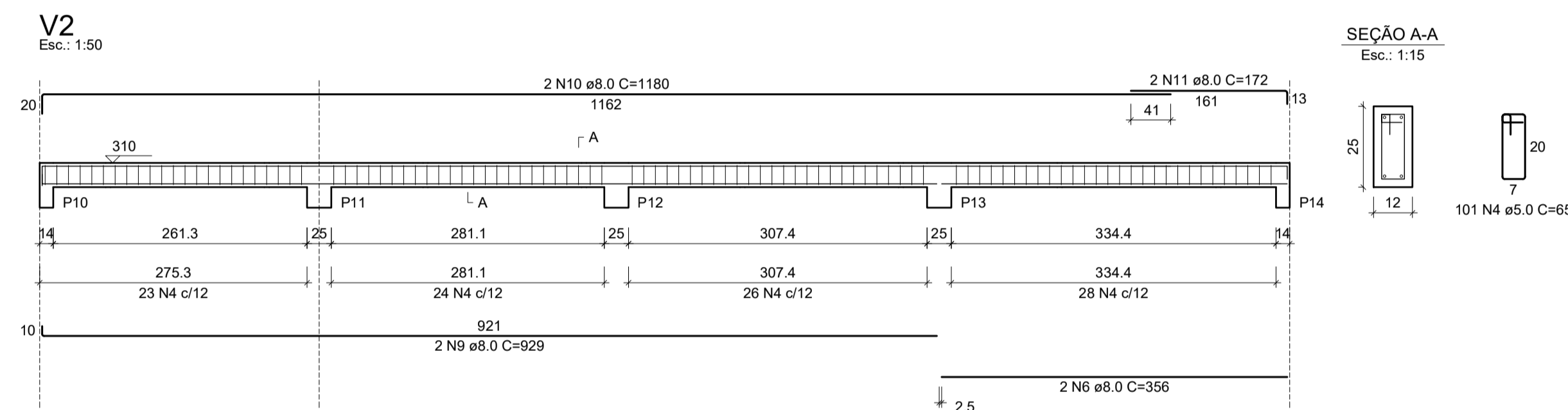
AÇO	N	DIAM (mm)	QUANT	C.UNIT (cm)	C.TOTAL (cm)
CA60	1	5.0	52	59	3068
	2	5.0	78	69	5382
	3	5.0	234	71	16614
	4	5.0	323	65	20995
	5	8.0	2	921	1842
	6	8.0	4	356	1424
	7	8.0	2	1173	2346
	8	8.0	2	168	336
	9	8.0	2	929	1858
	10	8.0	2	1180	2360
	11	8.0	2	172	344
	12	8.0	4	792	3168
	13	8.0	4	814	3256
	14	10.0	56	307	17192

RESUMO DO AÇO

AÇO	DIAM (mm)	C.TOTAL (m)	QUANT + 10% (Barras)
CA50	8.0	169.3	16
CA50	10.0	171.9	16
CA60	5.0	460.6	43

PESO TOTAL (kg)
 CA50 190.1
 CA60 78.1

Volume de concreto (C-25) = 2.69 m³
 Área de forma = 57.42 m²



Obra: **Refeitório Escola Municipal Valério Schillo**

Endereço: **Rua Valdomiro Schilo - Paulo Bento - RS**

Data: **Nov/2023**

Projeto: **Estrutura de concreto armado**

Prancha: **04/04**

Escala: **Indicada**

Fundações

Proprietário: **Gabriel Jevinski**
 Prefeito Municipal de Paulo Bento

Resp. Técnico: **Lauson Serafini**
 Engº Civil CREA/RS 123.168-D